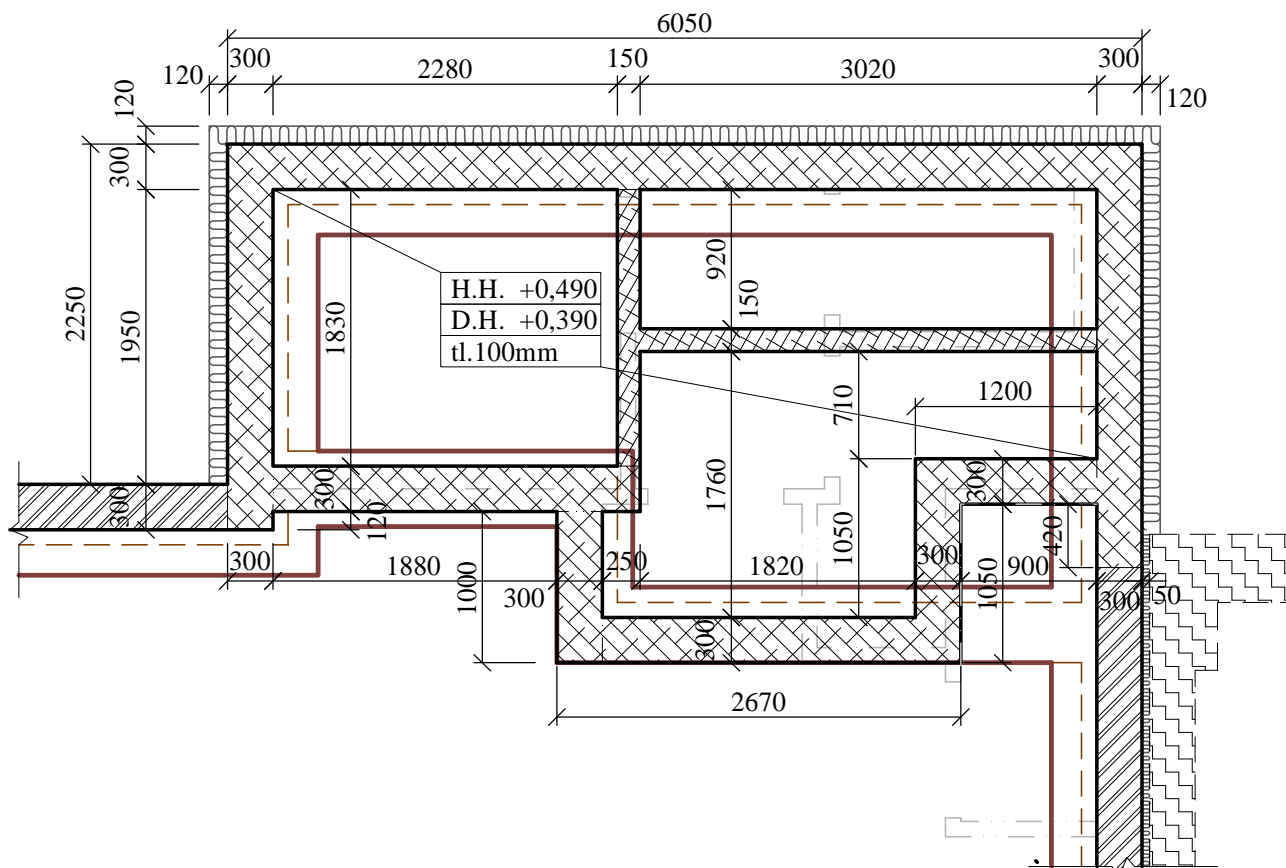
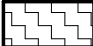


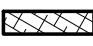


ZALOŽENÍ ZDIVA V MÍSTĚ ZVÝŠENÉ PODLAHY SOCIÁLNÍHO ZÁZEMÍ



LEGENDA HMOT:

-  STÁVAJÍCÍ SVISLÉ KONSTRUKCE SOUSEDNÍHO OBJEKTU
-  NOVÉ ZDIVO Z CIHELNÝCH BLOKŮ POROTHERM 30 TL.300mm NA SYSTÉMOVOU ZDÍČÍ MALTU.
-  NOVÉ ZDIVO PODEZDÍVKY VESTAVBY SOCIÁLNÍHO ZÁZEMÍ Z BETONOVÝCH BLOKŮ ZTRACENÉHO BEDNĚNÍ TL.300mm. DVĚ ŘADY BLOKŮ ZDĚNÉ NA PODKLADNÍ BETON. PROPOJENÍ S PODKLADNÍM BETONEM SVISLOU VÝZTUŽÍ Ø10mm PO 250mm. V LOŽNÉ SPÁŘE A KORUNĚ ZDIVA VODOROVNÁ VÝZTUŽ 2xØ10mm. ZÁLIVKA BETONEM C16/20
-  NOVÉ ZDIVO PODEZDÍVKY POD PŘÍČKY V SOCIÁLNÍM ZÁZEMÍ Z BETONOVÝCH BLOKŮ ZTRACENÉHO BEDNĚNÍ TL.150mm. DVĚ ŘADY BLOKŮ ZDĚNÉ NA PODKLADNÍ BETON. PROPOJENÍ S PODKLADNÍM BETONEM SVISLOU VÝZTUŽÍ Ø10mm PO 250mm. V LOŽNÉ SPÁŘE A KORUNĚ ZDIVA VODOROVNÁ VÝZTUŽ 1xØ10mm. ZÁLIVKA BETONEM C16/20

POZNÁMKA:

V MÍSTĚ VESTAVBY SOCIÁLNÍHO ZÁZEMÍ S ČISTOU PODLAHOU ZVÝŠENOU NA ÚROVEŇ +0,500 BUDE ZDIVO ZALOŽENO NA PODKLADNÍ BETON Z BETONOVÝCH BLOKŮ ZTRACENÉHO BEDNĚNÍ V TL. 300 A 150mm PO ÚROVEŇ +0,390 (DVĚ ŘADY PO 250mm). MEZI TOTO ZDIVO BUDE PROVEDEN ZÁSYP ZE ŠTĚRKODRTI, ULOŽENA TEPELNÁ IZOLACE PODLAHOVÉ KONSTRUKCE, SEPARAČNÍ FÓLIE A PROVEDENA BETONOVÁ MAZANINA SE SÍTÍ 100/100/6 V TL. 100mm PO ÚROVEŇ +0,490

ZODPOVĚDNÝ PROJEKTANT		VYPRACOVAL	
Ing. Jan Pospíšil		Ing. Petr Pflieger	
INVESTOR:		Statutární město Opava městská část Malé Hoštice	
MÍSTO STAVBY:		parc.č.310/25, 310/26, 310/9, 311/12 a 326/2 k.ú. Malé Hoštice	
STAVEBNÍ ÚPRAVY, PŘÍSTAVBA A NÁSTAVBA GARÁŽE JSDH MALÉ HOŠTICE		DATUM	04/2021
		FORMÁT	A4
		Č. ZAKÁZKY	--
		STUPEŇ PD	UR+DSP
OBSAH VÝKRESU:		MĚŘÍTKO:	ČÍSLO VÝKRESU:
NOVÝ STAV - ZVÝŠENÁ PODLAHA		1:50	D.12

**POSPÍŠIL
PROJEKTY**

Bílavecká 2411/1, 746 01 Opava - vrátnice ISOTRA 2.patro,
mobil: 777 856 878, 775 077 436
e-mail: jan.pospisil@pospisilprojekty.cz, petrpflieger@seznam.cz